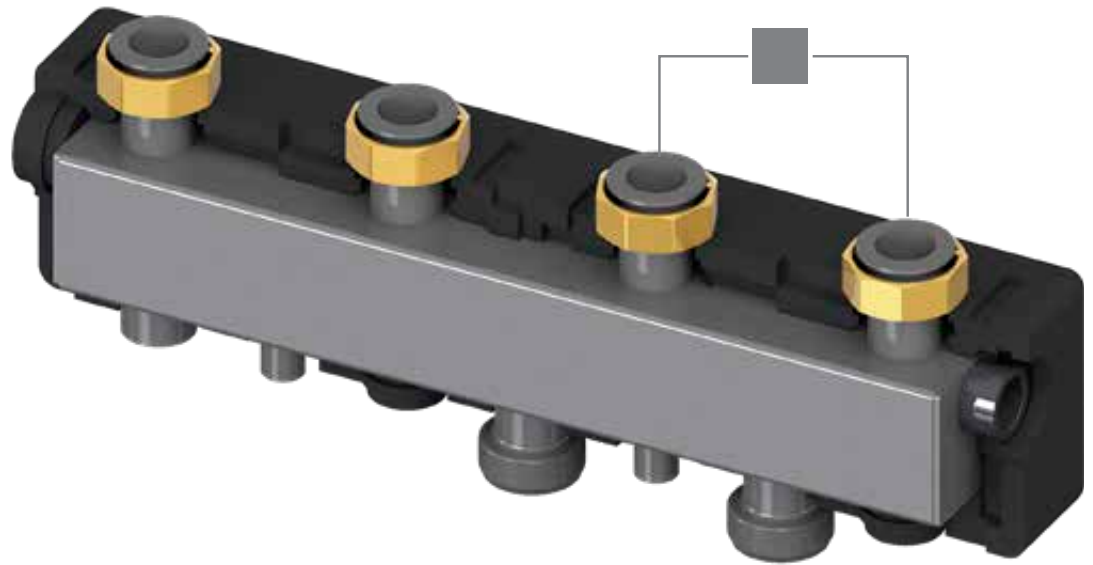


LOVATO C70/F PROFITEK

MIT FLACHDICHTENDEN ANSCHLÜSSEN / WITH NUTS



BESCHREIBUNG

DN 25 "C70 PROFITEK" doppelte unabhängige Kammer Heizkreisverteiler können 2 bis 5 Heizkreisen mit unterschiedliche Anlagenanforderungen verwalten

VORTEILE

- Verwaltung von Mehrfach-Heizkreisen möglich;
- Aus viereckigem Profil hergestellt;
- Thermische Isolierung aus schwarzem EPP;
- Ausführungen aufgrund der Verbindungen möglich:
 - "C70/F" mit Flanschanschlüssen
 - "C70/M" mit "Minipump" Kugelhahn
 - "C70/F" mit Gewindeanschlüssen

Vorlaufkammer zu Ø 38 (DN40)
 Rücklaufkammer zu Ø 38 (DN40)

DESCRIPTION

DN 25 "C70 PROFITEK" double independent chamber zone manifolds may manage from 2 to 5 zones with different plant requirements.

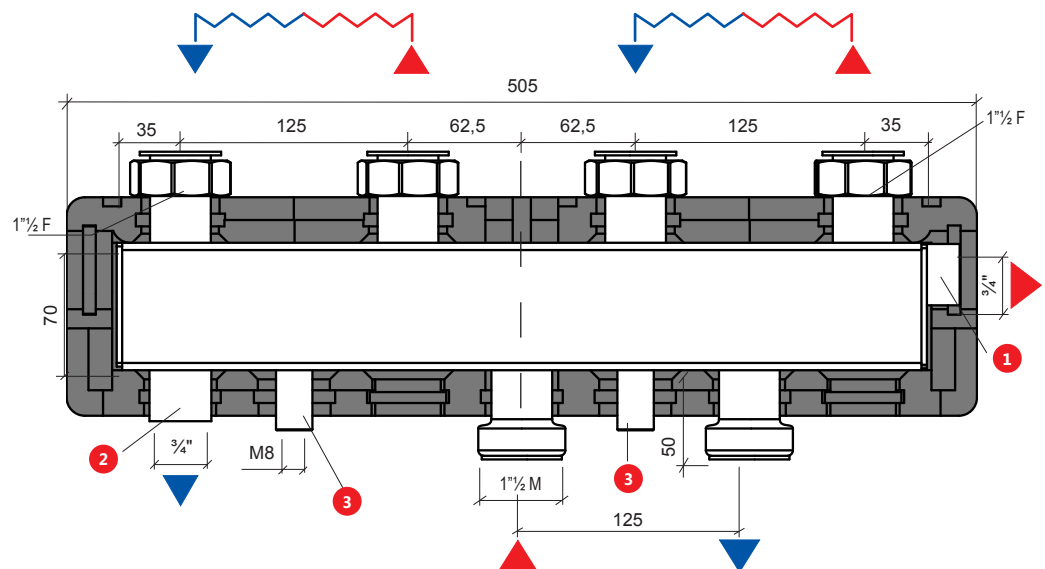
ADVANTAGES

- It allows the management of multiple zone plants
- Built with a square profile.
- Thermal insulation in black EPP
- 3 versions according to connections:
 - "C70/F" with flanged connections
 - "C70/M" with "Minipump" ball valve
 - "C70/F" with threaded connections

Delivery chamber of Ø 38 (DN40)
 Return chamber of Ø 38 (DN40)

ABMESSUNGEN UND ANSCHLÜSSE / DIMENSIONS AND CONNECTIONS

DN 25 "C70/2F"



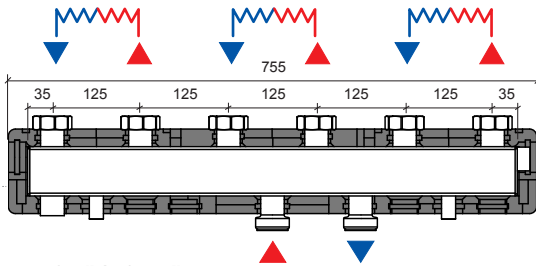
Legende / Key

- 1 Anschluss für SicherheitsGruppe (Vorlauf)
Safety unit connection (flow)
- 2 Anschluss für Ausdehnungsgefäß (Rücklauf)
Expansion tank connection (return)
- 3 Anschluss für Wandhalterung "Delta"
Wall bracket "Delta" connection

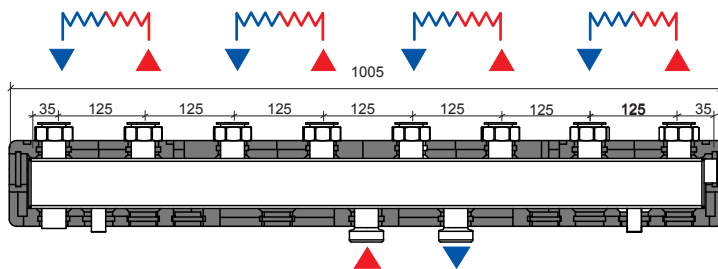


ABMESSUNGEN UND ANSCHLÜSSE / DIMENSIONS AND CONNECTIONS

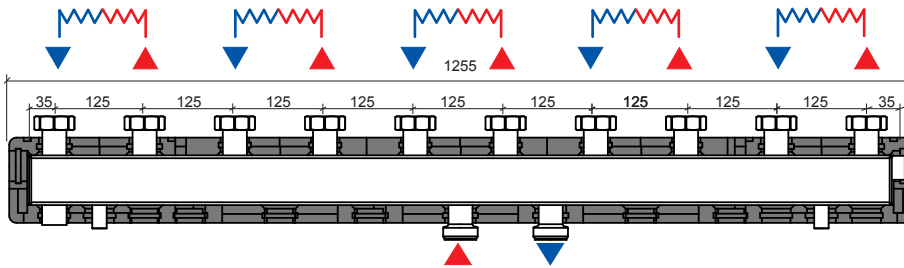
DN 25 "C70/3F"



DN 25 "C70/4F"

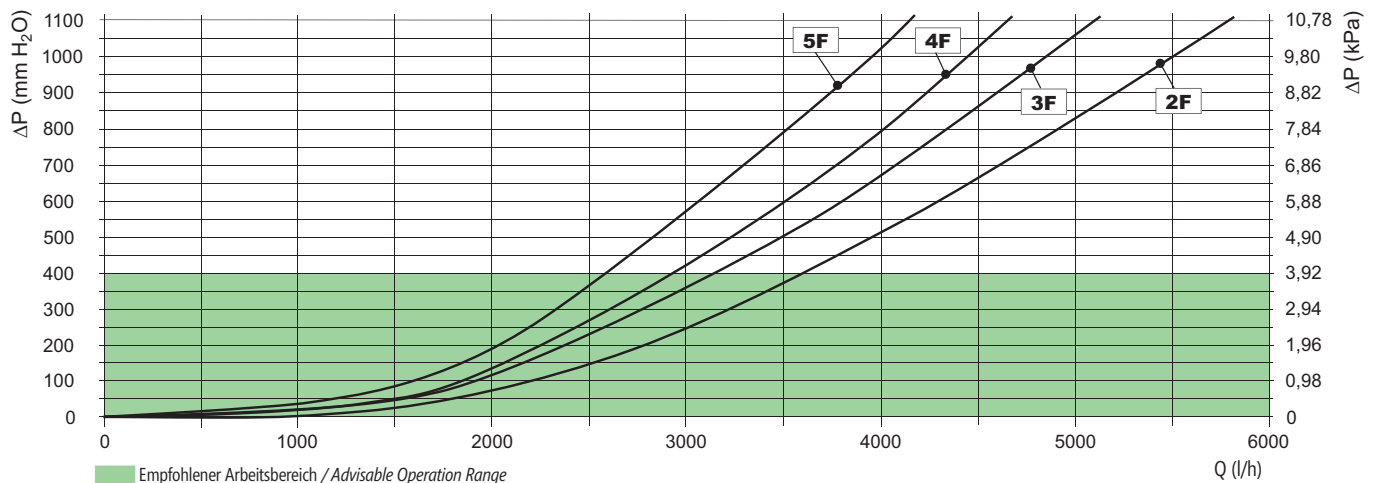


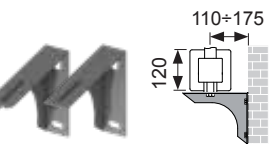
DN 25 "C70/5F"



NENNDURCHMESSER - \varnothing NOMINAL	DN25	
Leistung - Output ΔT 20 K	93 kW	
Nennndurchfluss - Nom. Flow Rate ΔT 20 K	4000 l/h	
Max. Temperatur - Max. temperature	110°C	
Max. Druck - Max. pressure	6 bar	
Isolierungsmaterial Material of insulation	EPP 40 g/l λ 0.036 W/mK sp 25 mm	
Material - Material	<i>Stahl - Steel</i> S235	
Max. Gesamtabmessungen Max overall dimension	2F	125x170x505
	3F	130x170x755
	4F	120x200x1070
	5F	120x200x1300

DRUCKVERLUST / PRESSURE LOSS



C70/F	COD.
Verteiler / Manifold	
• C70/2F ■■	49070901
• C70/3F ■■■	49070902
• C70/4F ■■■■	49070903
• C70/5F ■■■■■	49070904
	
KIT DELTA	COD.
Wandhalterungsset / Wall bracket	49018071